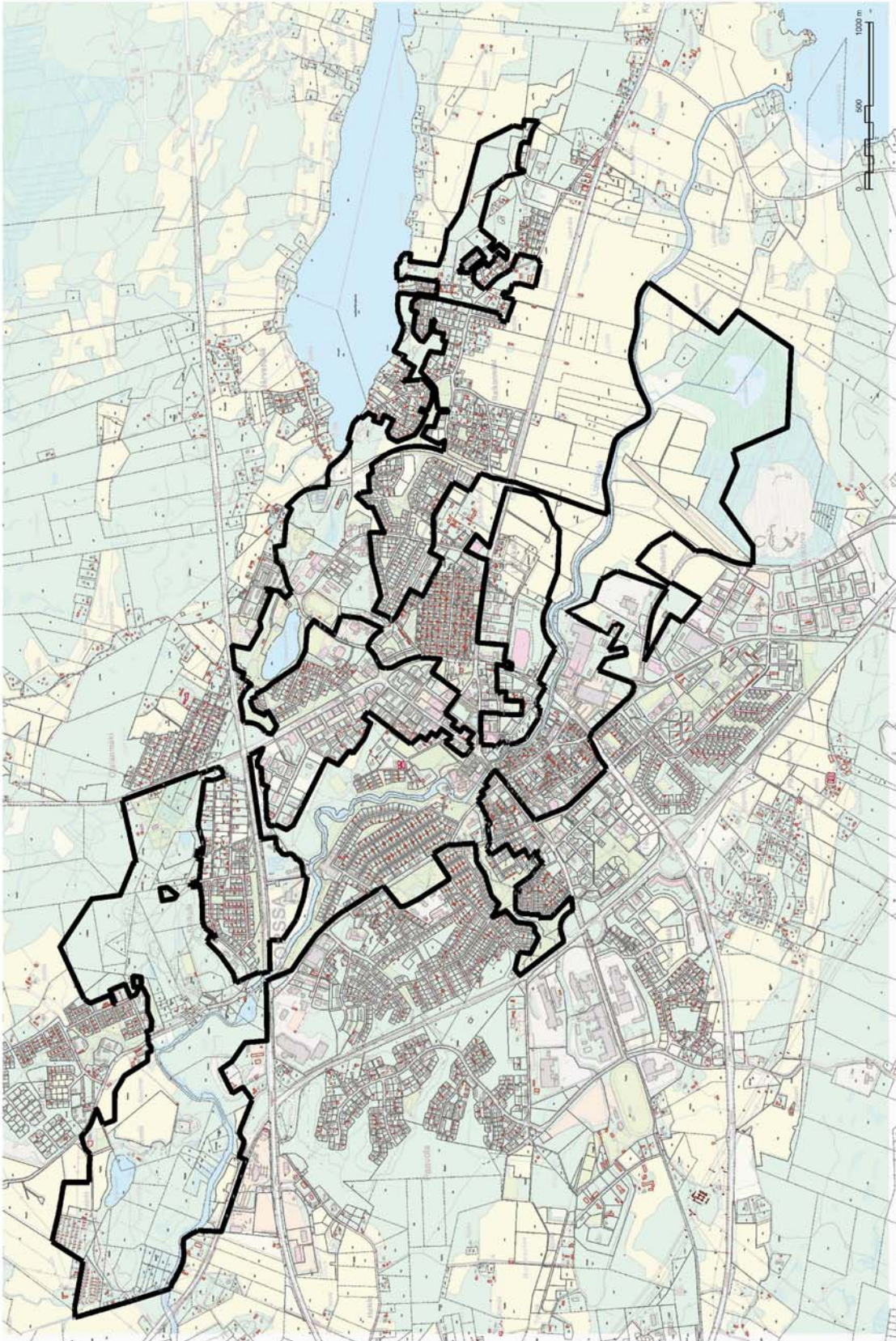




**OSALLISTUMIS- JA ARVIOINTISUUNNITELMA
KAUPUNKIPUISTON TEEMAOSAYLEISKAAVA
FORSSAN KAUPUNKI MAANKÄYTÖN SUUNNITTELU**



Kaupunkipuiston teemaosayleiskaavan rajaus.

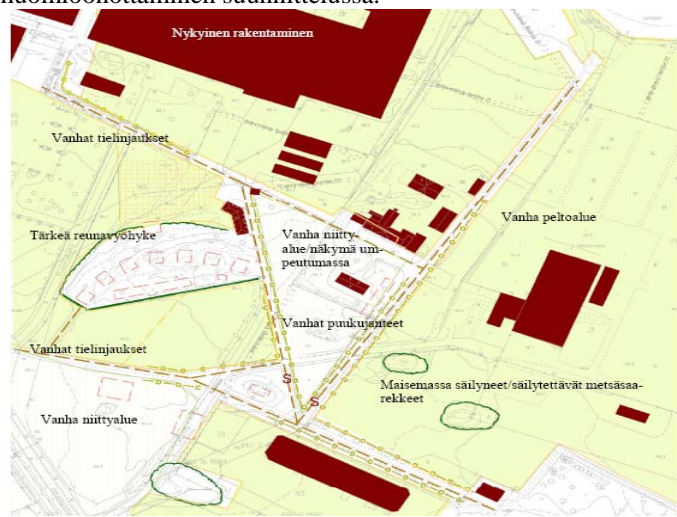
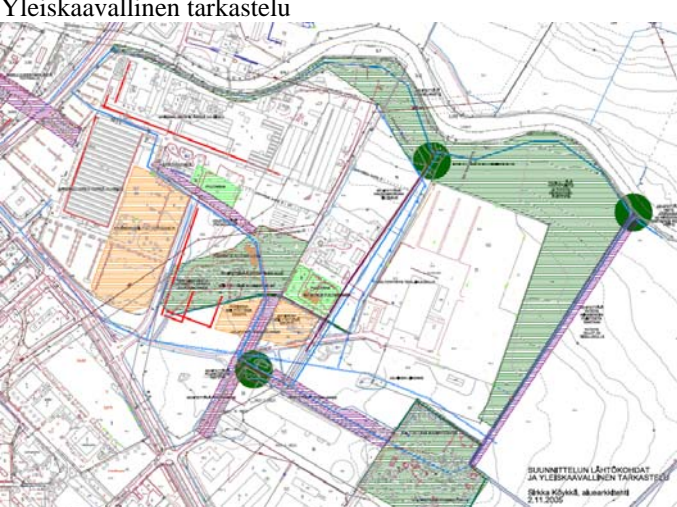


OSALLISTUMIS- JA ARVIOINTISUUNNITELMA KAUPUNKIPUISTON TEEMAOSA YLEISKAAVA FORSSAN KAUPUNKI MAANKÄYTÖN SUUNNITTELU

<p>Kaavoitus-tilanne</p>	<p>Kanta-Hämeen maakuntakaavassa 2007 kaupunkipuiston rajauksessa mukana olevat rakennetut alueet ovat suurimmaksi osaksi arvokkaiksi merkittyjä rakennettuja alueita. Peltoalueet ovat avoimina säilytettäviä peltoja. Lisäksi rajauksessa on mukana paikallisesti merkittäviä virkistysalueita.</p> <p>Maakuntakaavassa rajattu alue on keskusta- toimintojen aluetta (C) tai keskustatoimintojen aluetta, jolla arvokasta rakennettua kulttuuriympäristöä (Cs), asuinalueita (A) tai asuntovälialuetta, jolla arvokkaan rakennetun kulttuuriympäristön peruspiirteet säilytetään, (As), erityisen merkittävää arvokasta rakennettua kulttuuriympäristöä (Sr) ja työpaikka- aluetta (TP), lähivirkistysaluetta (VL), Maatalousaluetta, jossa on merkittävä yhtenäinen peltoalue (MT), luonnonsuojelu- aluetta (SL) ja ulkoilureitti sekä jokea pitkin melonta- ja vesiretkelyreitti. Loimijoen laakso on osoitettu maisema-alueena kulttuurimaiseman, rakennetun kulttuuriympäristön tai kulttuurihistorian kannalta tärkeäksi alueeksi.</p> <p>Maakuntakaavassa on osoitettu miten Loimijoen laakson yhteys jatkuu Pyhäjärvelle ja sieltä aina Saaren kansanpuistoon saakka. Lisäksi Loimijoen laakso jatkuu maisema- alueena ja yhtenäisinä peltoalueina Kanta- Hämeessä aina Ypäjälle saakka.</p> <p>Maakuntakaavassa työpaikka-alueeksi (TP) osoitetun alueen käyttö kutomolta itään tullaan arvioimaan uudelleen, kuten jo oikeus- vaikutuksettomassa osayleiskaavassa on esitetty:</p> <p>Oikeusvaikutuksettomassa keskustaajaman yleiskaavassa (1993) kutomon itäpuolinen alue ja entinen sahan alue on varattu teollisuudelle, jota voidaan käyttää asumiseen teollisuuden siirryttyä pois. Tästä itään on osoitettu asumisen alueita. Muuten merkin- nät vastaavat periaatteiltaan maakuntakaavan merkintöjä.</p> <p>Teemayleiskaavassa tullaan täsmentämään entisen sahan alueelta ja kutomolta itään olevien alueiden käyttötarkoitusten rajoituksia siten että maisemalliset, virkistyskäytön tarpeet ja ympäristön viihtyisyys ja luonne tulee huomioitua. Näille alueille on vireillä myös asemakaava hankkeita, joita tee- mayleiskaava pohjustaa.</p>	<p>VAT -alue</p>
<p>Vaikutus-alue</p>	<p>Osayleiskaavan vaikutusalue on laaja käsittäen koko taajaman. Kaupalliset ja liikenteelliset vaikutukset ovat seudullisia.</p>	<p>Kylätontit</p> <p>HISTORIALLISET KOHTEET</p>



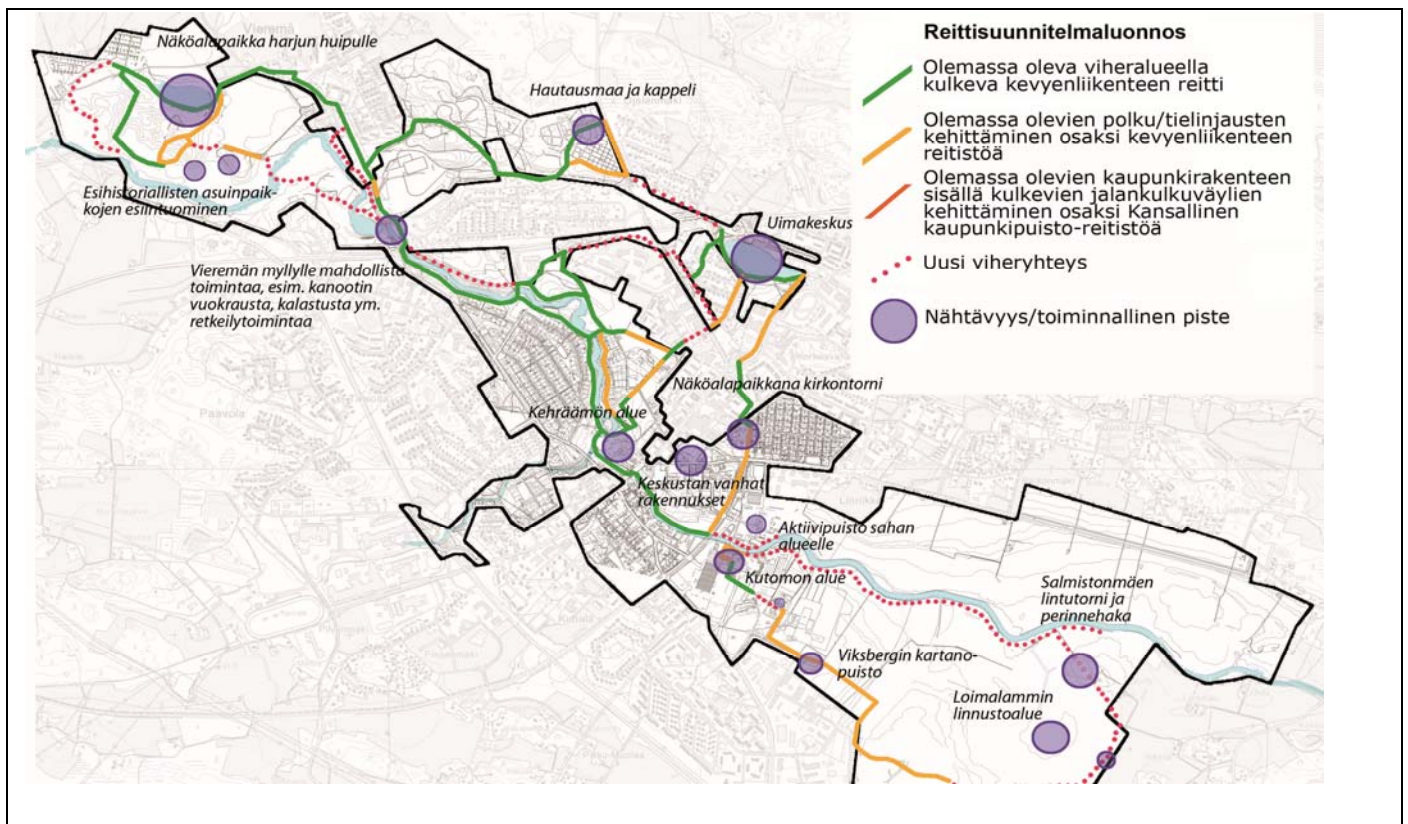
OSALLISTUMIS- JA ARVIOINTISUUNNITELMA KAUPUNKIPUISTON TEEMAOSA YLEISKAAVA FORSSAN KAUPUNKI MAANKÄYTÖN SUUNNITTELU

Ympäristövaikutukset	Kaavamuutoksen ympäristövaikutukset arvioidaan maiseman ja kulttuuriympäristön sekä viherverkon ja viihtyisyyden osalta.	
Tehdyt selvitykset	<p>Arkeologiset selvitykset J. Enqvist 2005, P. Pesonen 2005, Museovirasto. Arkeologisen kulttuuriperinnön täydentävät selvitykset Hämeessä, Arkeologia 2005-2007 -hanke. Hämeen liitto. Arkeologisissa selvityksissä osoitetut arkeologiset kohteet ja kyläalueet tulee merkittäviksi teemayleiskaava-alueelle.</p> <p>Kansallinen kaupunkipuisto Forssaan, Forssan kaupunki raportti 15.11.2006 Sirja Hakala Raportissa määritellään kaupunkipuiston neljä tärkeintä sisältökijää. Tavoitteeksi esitetään, että maisema-alueiden luonne on otettava huomioon kaikessa rakentamisessa ja kaavoituksessa.</p> <p>Kansallisen kaupunkipuiston hoito- ja käyttösuunnitelma 2005 Sirja Hakala, Hanna Hannula ja Elina Tirkkonen Raportissa käydään läpi kaupunkipuiston periaatteita ja esitetään alueittain suunnitelmia.</p> <p>Prisman alue Maisemaselvitys 31.8.2005, Sirja Hakala</p> <p>Suunnittelun lähtökohdat ja yleiskaavallinen tarkastelu, Sirkka Köykkä 2.11.2005</p> <p>Maisemallinen selvitys, Linikkalan osayleiskaava- Loimijoen maisema ja teollisuus historiasta tulevaan, Sirkka Köykkä, 2008</p> <p>Inventointi, Vorski-hankkeen alustava luonnos</p> <p>Forssan kaupungin maisema- Viherverkosto ja teemaosayleiskaava, Elisa Tegel 2010. Diplomityössä on täsmennetty kaupunkipuistoaluetta käsittämään myös asutuksen historian kylien ja lähiökerrostalon osalta. Lisäksi on laadittu viherverkosto ja kevyen liikenteen reitistö sekä teemaosayleiskaava. Suunnitelman muodossa on esitetty viherverkostosuunnitelma.</p> <p>Sahan alueen yleiskaavallinen selvitys; Arkkitehtitoimisto Lehtonen Peltonen Valkama Oy, 2007. Yleiskaavatarkastelu sisälsi entisen sahan alueen, vanhan voimalaitoksen alueen ja niiden itäpuolelle sijoittuvan rakentamattoman peltoalueen jokivarsineen sekä tulevan itäisen kehäväylän alueen. Tarkastelun tuloksena laadittiin osayleiskaavaluonnos, jossa on täydennetty keskustan rakennetta itäsuuntaan.</p> <p>Osayleiskaavaa tullaan tarkentamaan Loimijoen rantaan liittyvien maisema-alueiden osalta.</p>	<p>Maisemaselvitys: Maankäytön historia ja sen huomioonottaminen suunnittelussa.</p>  <p>Yleiskaavallinen tarkastelu</p> 



OSALLISTUMIS- JA ARVIOINTISUUNNITELMA KAUPUNKIPUISTON TEEMAOSA YLEISKAAVA FORSSAN KAUPUNKI MAANKÄYTÖN SUUNNITTELU

Päätökset	<p>Forssan kaupunginhallitus on 27.3.2006 § 115 tehnyt päätöksen kaupunkipuistohankkeen hakemuksen valmistelemisesta ympäristöministeriöön ja antanut tehtävän maankäytön suunnittelulle.</p> <p>Valmistelu tehdään kahdessa osassa: Kaupunkipuistoa koskeva teemaosayleiskaava ja kaupunkipuistohakemus käsitellään erillisinä asioina.</p>	
Käsittelyaikataulu	<p>Kaavaa tullaan tekemään vuosien 2009-2013 aikana.</p> <p>Kansallisen kaupunkipuiston rajausta ja sisältöä esiteltiin kaupunkilaisille jo rakennusperintöpäivien aikana 9.9.2005 sekä yleisötilaisuudessa 14.9.2005.</p>	
Valmistelija	Kaupunginarkkitehti Sirkka Köykkä,	
23.6.2009	Sirkka Köykkä	



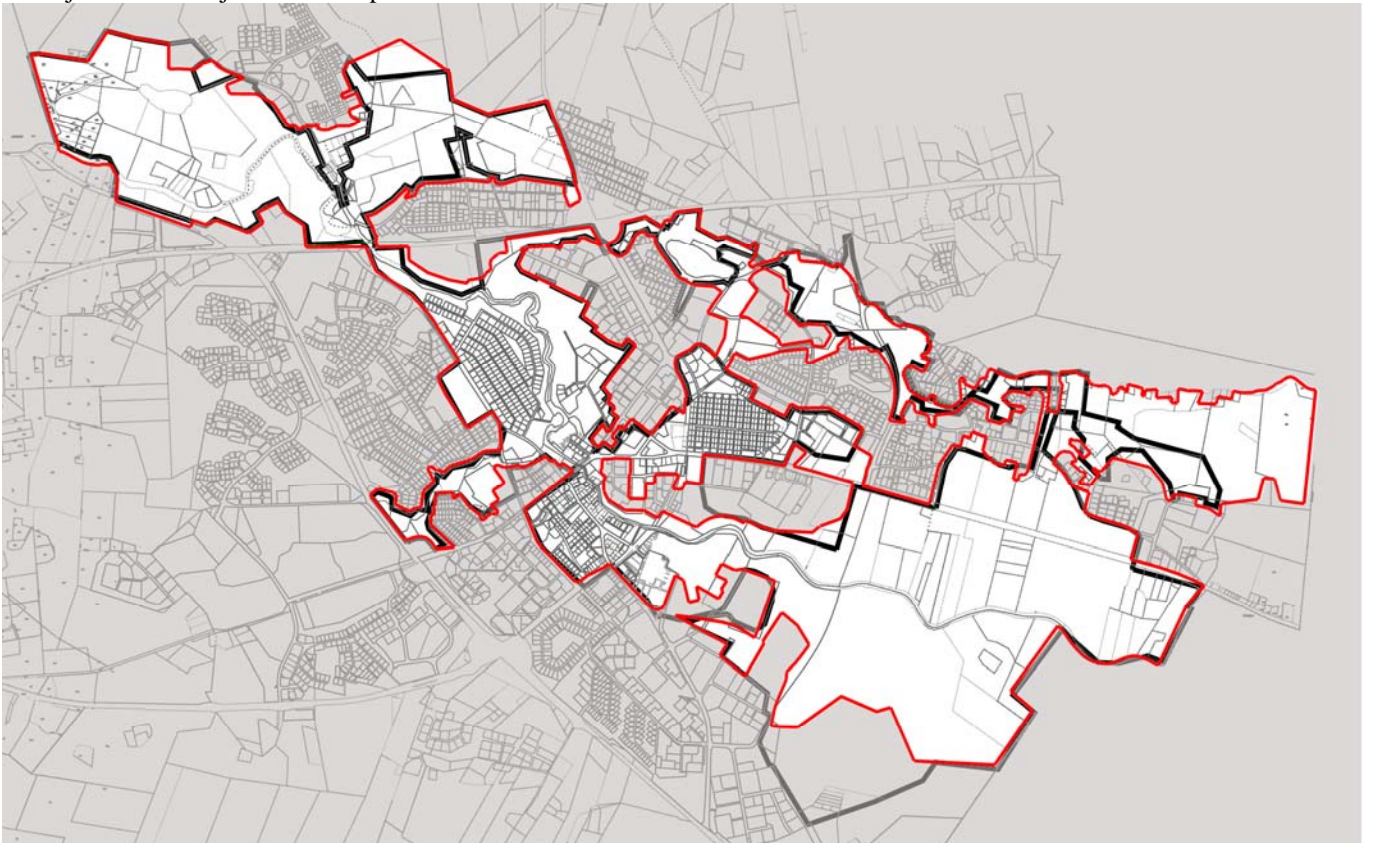
Alustavan hankesuunnittelun aikana tehty rajausta ja hankesuunnitelma.



OSALLISTUMIS- JA ARVIOINTISUUNNITELMA KAUPUNKIPUISTON TEEMAOSA YLEISKAAVA FORSSAN KAUPUNKI MAANKÄYTÖN SUUNNITTELU



Loimijoen maisema ja teollisuus – pari historiasta tulevaan



Teemayleiskaavan luonnosvaiheeseen rajaus on osoitettu kuvaan punaisella. Rajaus on muuttunut ehdotusvaiheeseen kansikuvan mukaiseksi.



OSALLISTUMIS- JA ARVIOINTISUUNNITELMA
KAUPUNKIPUISTON TEEMAOSA YLEISKAAVA
FORSSAN KAUPUNKI MAANKÄYTÖN SUUNNITTELU

OSALLISTUMISSUUNNITELMA JA TAVOITTEELLINEN AIKATAULU

Tavoitteellinen aika- taulu	OAS / MRL 63§ syksy 2009	LUONNOS / MRL 62§ kevät 2010	EHDOTUS / MRL 65§ kevät 2013	MRL 200§ / MRA 93§ syksy 2014
Osalliset: <i>Viranomaiset ja yhteisöt</i>	Osallistumis- ja arviointisuunnitelma ja vireille tulosta tiedottaminen	Tilaisuus mielipiteen esittämiseen kaavaa valmisteltaessa	Virallinen nähtävänä-olo 30 päivää	Voimaantulo
Hämeen ELY-keskus	kaavoituskatsaus 2009 neuvottelu 18.2.2010	neuvottelu	lausunnolle	tiedoksi
Uudenmaan ELY	tiedoksi	neuvottelu	lausunnolle	tiedoksi
Museovirasto	neuvottelu 18.2.2010	neuvottelu	lausunnolle	tiedoksi
Hämeen liitto	neuvottelu 18.2.2010	neuvottelu	lausunnolle	tiedoksi
Naapurikunnat	tiedoksi	kuulutus	kuulutus	tiedoksi
<i>Kunnan viranomais- tahot</i>				
Yhdyskuntalautakunta			käsittely	tiedoksi
Tekninen lautakunta	tiedoksi	neuvottelu		
Ympäristölupalautakunta			lausunnolle	tiedoksi
Ympäristölautakunta	tiedoksi	hallinnollinen käsittely		
Koulutuslautakunta				
Perusturvalautakunta				
K-H Pelastuslaitos	tiedoksi	tiedoksi		tiedoksi
Forssan Energia Oy	tiedoksi			tiedoksi
Forssan vesihuolto- laitos	tiedoksi		lausunnolle	tiedoksi
<i>Kuntalaiset ja yhteisöt</i>				
Omistajat, vuokralaiset	kuulutus, yleisötilaisuus	kuulutus, yleisötilaisuus	kuulutus	tiedoksi
Naapurit	kuulutus	kuulutus	kuulutus	kuulutus
Asukasyhdistykset	kuulutus	kuulutus	kuulutus	kuulutus
Muut kuntalaiset	kuulutus	kuulutus	kuulutus	kuulutus
Tavoitteellinen aika- taulu	syksy 2009	kaavaluonnos 11.5.2010	kevät 2013	syksy 2014